

CONFERENTIE EN LANDELIJKE ANLB DAG

SUCCESVOL BOEREN MET NATUUR

1.8 Beheer en Onderhoud op Maat

Workshopspreker(s): Wilfried Klein Gunnewiek, Harm Kossen en Rick Reijerse

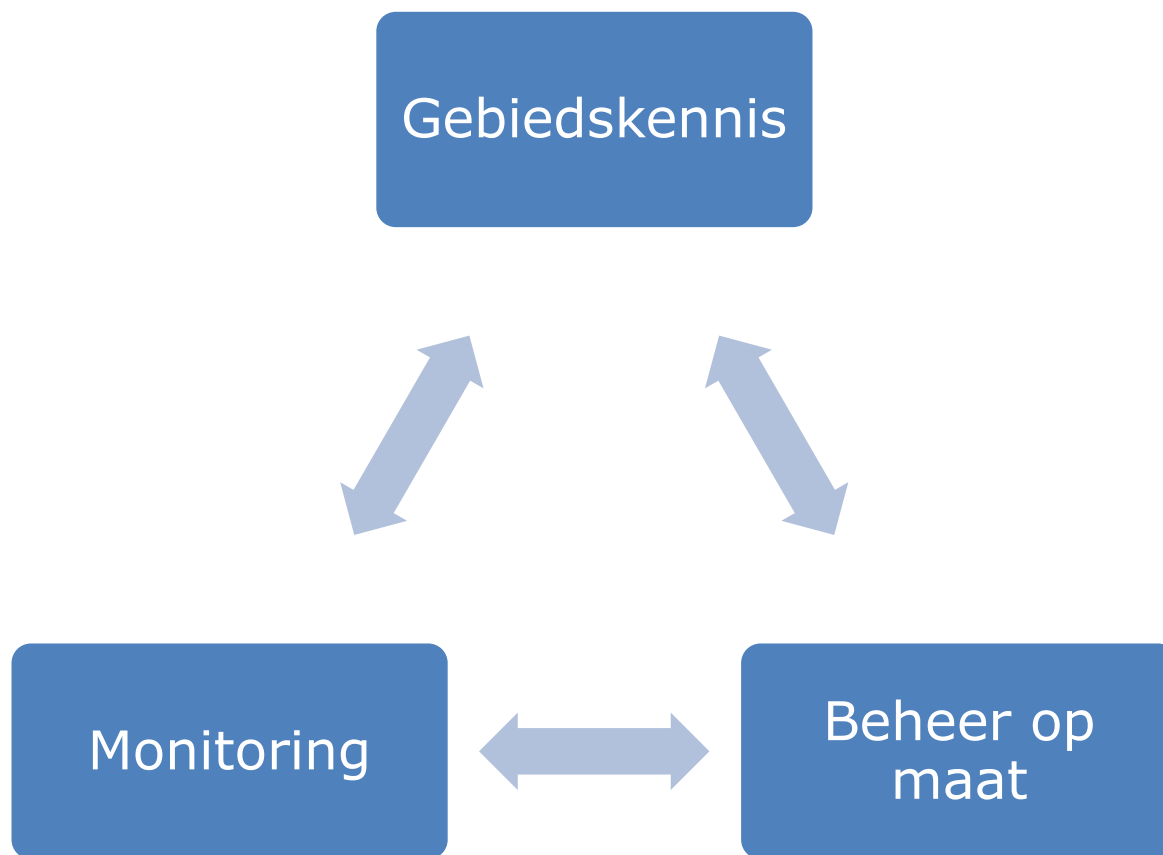


Agrarisch natuur- en landschapsbeheer

Ecologische effectiviteit



Hoe?



Staat van het element



Beheermonitoring

amfibieën
 vissen

locatie: 1

datum: 21-03-2017

begintijd: 00 : 00

eindtijd: 00 : 00

methode: zichtwaarneming
 schepnet
 fuik
 luisterend

doorsnede/breedte: 0 m

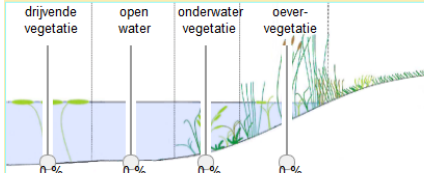
oeverprofiel: gloopend

grens aan/ligt in: grasland

vee-gebruik: ja nee

beschaduwing: 0 %

watercrassula: ja nee ?



drijvende vegetatie 0% open water 0% onderwater vegetatie 0% oever-vegetatie 0%

sliblaag: 0 cm

dit groeiseizoen geschoond: ja nee

opmerking:

geen soorten: ?

verwijderd: ?

opslaan annuleren

amfibieën vissen


soortnaam	man	vrouw	man+vrouw	adult	onbekend	subadult	juvenile	larf	ei
KIES soort ?									

opslaan ? annuleren

Beheerplan

+ Nieuw

Onderhoud

 Schonen water

Bewerk 

Periode

Okt 2016

Rekenwaarde

218 m2

Cyclus

om de 5 jaar

Gereedschap

Kraan

Fasering

50%

Vrijgekomen materiaal

Baggerslip

Uitvoerder

Eigenaar

Verwerking

Na 2 dagen afvoeren

NOTTIE TOEVOEGEN

Tips werkwijze

Poelen.nu

Home Poelen Knelpunten



Vuistregels voor poelenbeheer

- Uitvoering in najaar
- Schonen als wateroppervlak 50-70% is dichtgegroeid
- Verwijder bomen en struiken bij te veel beschaduwing
- Spaar altijd een deel van de water- en oevervegetatie
- Creëer structureurrijke vegetatie
- Verwijder teveel aan slib en blad
- Faseer in tijd en ruimte

Uitvoering poelenbeheer

Timing

De beste periode om beheermaatregelen uit te voeren is tussen **begin september en half oktober**. In die periode zijn er nog weinig amfibieën in het water aanwezig. Libellen daarentegen zijn het gehele jaar door aanwezig en daar is dus geen “veilige” periode voor te geven. In deze periode is de temperatuur ook nog voldoende hoog en zijn veel soorten nog actief, waardoor zij zich bij verstoring mogelijk nog kunnen verplaatsen. Het maaien van oevers kan ook in deze periode worden uitgevoerd en het verwijderen van bomen en struiken kan de gehele winter plaatsvinden (maar vóór het vogelbroedseizoen).



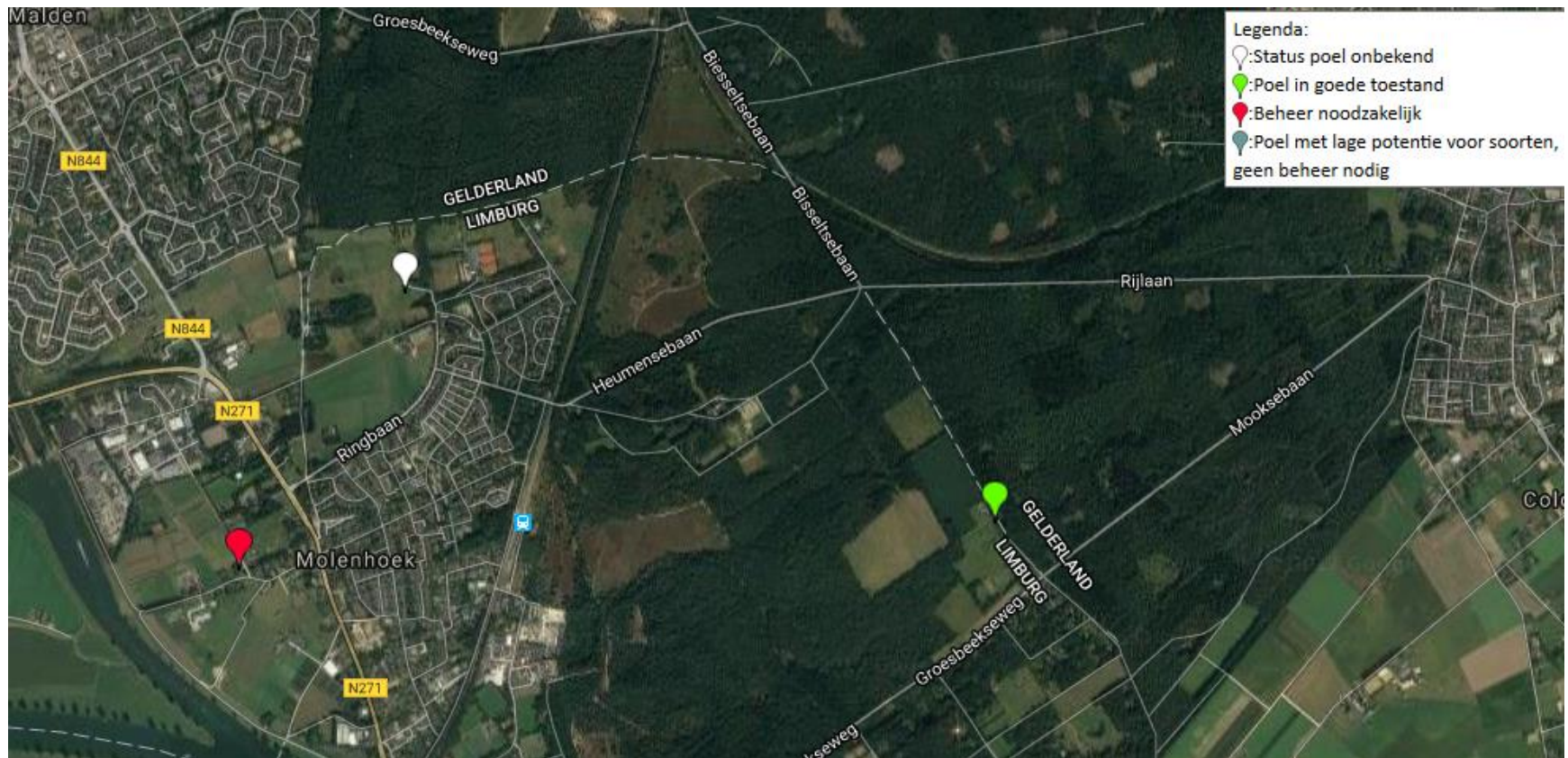
Frequentie

- Wanneer het wateroppervlak voor **50 - 70% bedekt is met vegetatie** komt opschoning in aanmerking. Locaties waar juist bijzondere vegetaties van drijftillen en helofyten voorkomen, kunnen uitzonderingen vormen. Het zal van de lokale omstandigheden (voedselrijkdom) afhangen welke periode er tussen opschoningen zit. Op arme zandgrond zal het eens per 10-15 jaar nodig zijn, op voedselrijke gronden eens per 4-7 jaar.
- Rondom poelen die zich in (grazige) vegetaties bevinden die met enige regelmaat gemaaid worden, dient een **bufferstrook van tenminste 5 meter** om het water te worden aangelegd. Deze strook biedt fauna een

Beleidsmonitoring



Ecologische effectiviteit



BOOM

LSN: N215 - Struweelhaag < >

[Detail](#) [Kaart](#) [Historie](#)

Algemeen

[Bewerk](#)

District	Limburg	Lengte	142m
Locatie	Eijsden-Margraten	Oppervlakte perceel	123 m ²
Eigenaar	Natuurmonumenten	Diameter	N.v.t.
Element	Struweelhaag	Aantal	0
Vorm	Onbekend	Bedekkingsgraad	N.v.t.
Streefbeeld	N.v.t.	Kaartblad	

NOTITIE TOEVOEGEN



[Uploaden](#)

2017-01-19
807307833.jpg

[Bewerk](#)

Notitie

Werkbeschrijving

Sleep een PDF bestand met werkbeschrijving hierheen of klik om een werkbeschrijving te uploaden.

[+ Nieuw](#)

Onderhoud

 Terugzetten	Bewerk
Periode	Rekenwaarde
Dec 2016	142 m1
Cyclus	Gereedschap
om de 10 jaar	
Fasering	Vrijgekomen materiaal
Boven vorige snoei	
Uitvoerder	Verwerking

NOTITIE TOEVOEGEN

Soorten

Flora

- 2017-01-19:
 - Gewone vlier
 - Eenstijlige meidoorn

Fauna

CONFERENTIE EN LANDELIJKE ANLB DAG

SUCCESVOL BOEREN MET NATUUR



BOERENNATUUR.NL
Agrarisch Natuur- en Landschapsbeheer